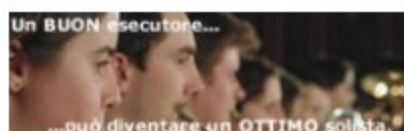


- Sistema Qualità
- Controllo Qualità
- Workflow
- Business Intelligence
- Risorse Umane
- Ambiente, Sicurezza, HACCP
- Project Management
- Automotive

Next Steps

- Contattaci 0522-511416 
- Richiedi maggiori informazioni 
- Iscriviti ad un evento 
- Demo on-line 



Ultime News

- E' on-line il nuovo Sito Internet Blulink
- Blulink - "Chisciotte e gli Invincibili" per "Medici per il Nepal"
- Blulink e il progetto "Lascialo in Rete"....
- Certificazione di Sistema, quali sono le strade per il Miglioramento?

[Tutte le News](#)



Home » Risorse Umane » Quarta® HR

Quarta® HR

Questo modulo inserito all'interno della suite software di **Quarta®** offre funzionalità evolute di gestione delle Risorse Umane, in un'ottica di integrazione dei Sistemi Qualità, Ambiente e Sicurezza.

Ideale per le piccole e medie imprese, consente comunque a realtà di ogni dimensione di gestire con efficacia i dipendenti garantendo la salvaguardia della risorsa più importante per l'azienda: le persone e le loro competenze.

Questo modulo offre funzionalità evolute di gestione delle Risorse Umane, in un'ottica di integrazione dei Sistemi Qualità, Ambiente e Sicurezza.

Il modulo **Quarta® - Risorse Umane** offre la possibilità di essere inserito in un Sistema di Gestione Integrato, ma consente di essere utilizzato anche come modulo stand alone.

Anagrafiche e Pianificazione

- Scheda personale con dati anagrafici dipendenti e candidati (recruiting);
- Curriculum vitae organizzati per sezioni, documenti allegati (testi, foto, ecc.);
- Storico dei dati sensibili con tutela della sicurezza e della privacy secondo le vigenti normative sui Dati personali;
- Formazione (Titoli di studio, Corsi di formazione con codifica, ...);
- Percorso lavorativo interno, (Posizioni/Carriera, Livelli contrattuali, Centri di costo, Compensi e Benefits);
- Integrazione con il modulo Analisi Rischi (assegnazione DPI, scadenziario visite mediche, ...).

Skill e Competenze

Quarta® Risorse Umane permette inoltre di salvaguardare e incrementare il patrimonio costituito da skill e competenze dei collaboratori: stabilire il fabbisogno del personale, proseguendo nella ricerca e selezione, valutazione dei collaboratori, l'addestramento, la formazione ed infine ripresa del ciclo di valutazione e ulteriore formazione.

Questa valorizzazione delle risorse presenti in azienda evita di disperdere talenti in posizioni poco qualificate e, viceversa, di avere personale non preparato in posizioni strategiche.

Alcune delle funzionalità:

- Definizione di set di valutazione e catalogo di competenze;
- Definizione di profili ideali per posizione;
- Predisposizione di sessioni di valutazione di crediti e fabbisogni formativi (gap analysis);
- Ricerca del candidato ideale per posizione in relazione alle competenze ed esperienze;
- Predisposizione di Piani formativi in ottica di Formazione Standard;
- Miglioramento continuo e Gestione della carriera interna del dipendente;
- Pianificazione e gestione delle richieste, allarmi, diagrammi di Gantt etc...
- Gestione di anagrafiche e contenuti dei corsi formativi;
- Pianificazione dei corsi con gestione delle sessioni, docenti, materiali utilizzati e consuntivo costi sostenuti; partecipanti,
- Processo supportato da workflow di richiesta formativa del dipendente con autorizzazione da parte del Responsabile della Formazione all'iscrizione del collaboratore al corso in base a valutazioni inerenti a competenze e budget;
- Verifica della redditività delle azioni formative;
- Generazione di attestati di frequenza ai corsi.

Materiale Collegato

- Download 
- Richiesta Offerta 
- Stampa 
- Segnala ad un amico 

Prodotti Collegati

- Quarta® Modello Organizzativo
- Quarta® Sistema Sicurezza

